

# 平成20年10月期 決算データファイル

2008年12月11日

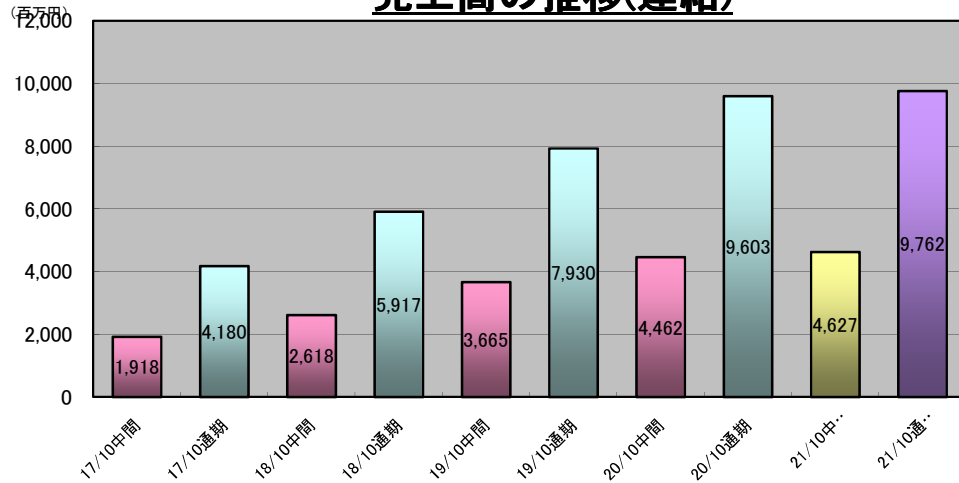


証券コード:2317

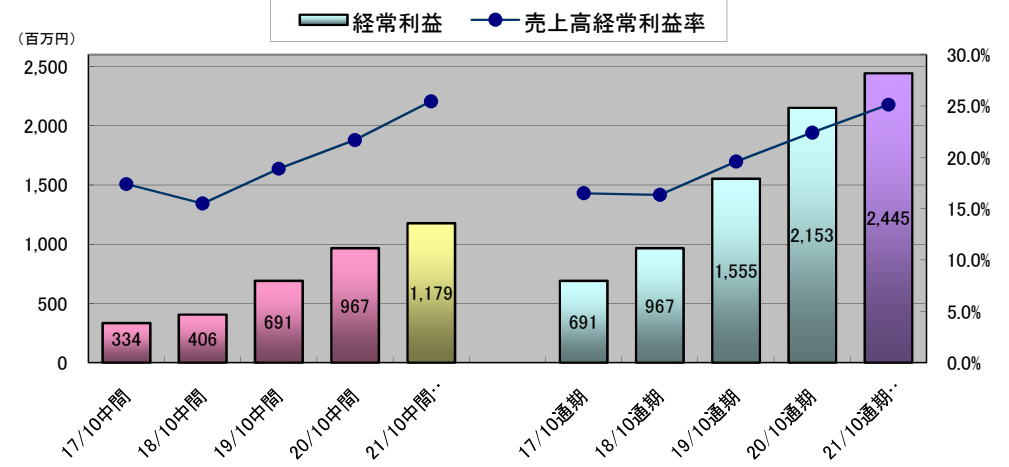
株式会社システムプロ

■決算概況<連結>

売上高の推移(連結)



経常利益額 売上高経常利益率の推移(連結)



経営成績・財務状態

(単位:百万円、円、名)

決算期	17/10中間	18/10中間	19/10中間	20/10中間	21/10中間(予)
売上高	1,918	2,618	3,665	4,462	4,627
営業利益	364	393	696	789	889
経常利益	334	406	691	967	1,179
当期純利益	183	254	364	546	817
総資産	4,398	5,364	7,988	8,390	9,091
純資産	3,850	4,463	4,899	4,835	5,776

決算期	17/10通期	18/10通期	19/10通期	20/10通期	21/10通期(予)
売上高	4,180	5,917	7,930	9,603	9,762
営業利益	717	961	1,595	1,816	1,915
経常利益	691	967	1,555	2,153	2,445
当期純利益	561	602	849	1,275	1,667
総資産	5,570	5,761	8,275	8,384	9,546
純資産	4,492	4,747	4,982	5,229	6,357

※平成18年10月(通期)以降の「純資産」には、少数株主持分を含めております。

指標

決算期	17/10中間	18/10中間	19/10中間	20/10中間	21/10中間(予)
1株当たり当期純利益※	795.92	1,102.70	1,579.49	2,408.62	3,661.61
1株当たり純資産※	16,668.67	19,322.28	20,844.54	21,484.73	25,748.23
売上高経常利益率	17.4%	15.5%	18.9%	21.7%	25.5%
自己資本比率	87.5%	83.2%	60.3%	57.2%	63.8%
販売費・一般管理費	291	377	579	715	673
従業員数	408	521	704	922	980

決算期	17/10通期	18/10通期	19/10通期	20/10通期	21/10通期(予)
1株当たり当期純利益	2,428.60	2,186.14	3,681.71	5,661.90	7,462.71
1株当たり純資産	19,449.51	20,549.78	21,314.61	23,225.67	28,407.21
売上高経常利益率	16.5%	16.3%	19.6%	22.4%	25.1%
自己資本比率	80.7%	82.4%	59.4%	61.9%	66.9%
販売費・一般管理費	585	808	1,170	1,449	1,377
従業員数	440	586	790	932	969

※平成16年12月に1:3に株式分割いたしました。

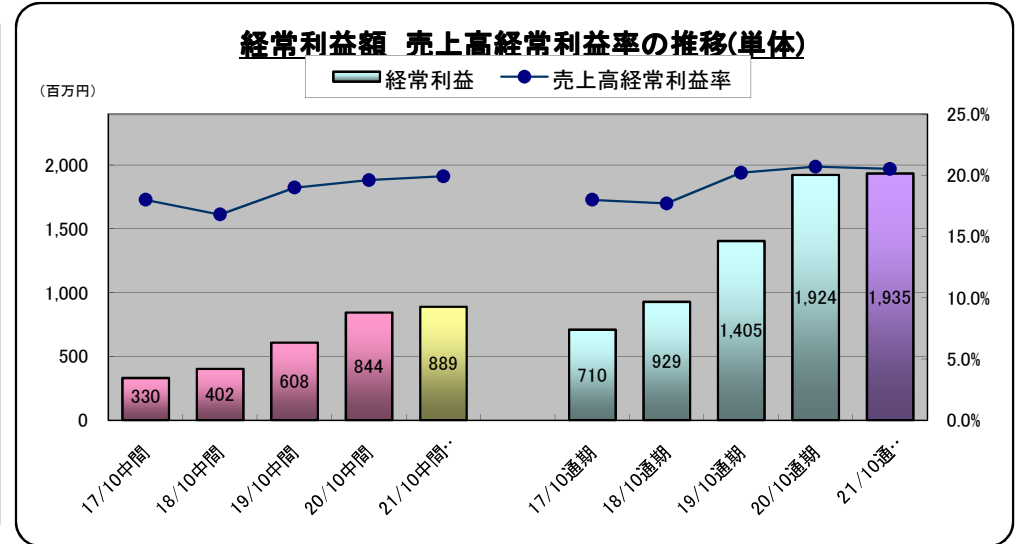
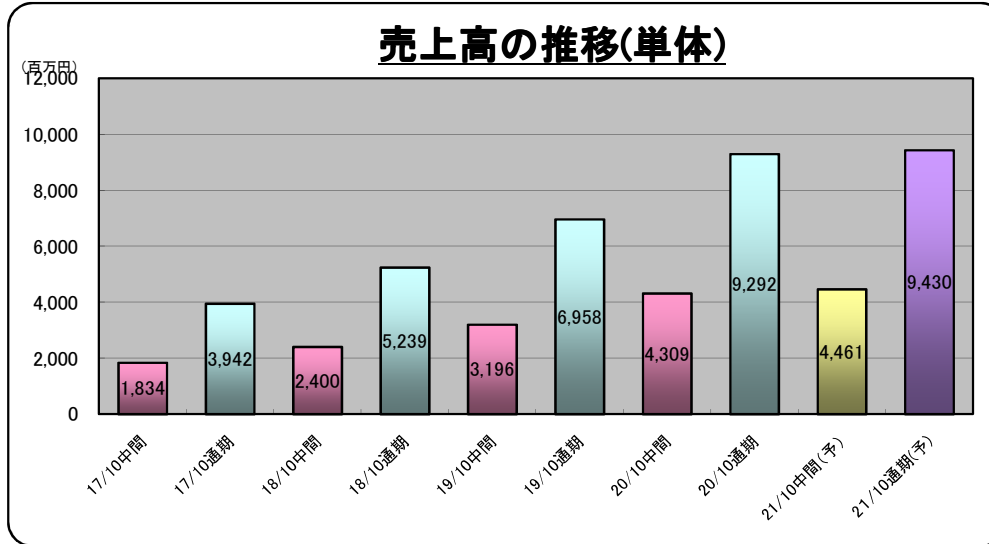
本指標は各年度期首に分割があったものとして遡及計算しております。

前年同期増減比

決算期	17/10中間	18/10中間	19/10中間	20/10中間	21/10中間(予)
売上高	40.8%	36.5%	40.0%	21.7%	3.7%
営業利益	14.7%	8.0%	77.0%	13.3%	12.7%
経常利益	11.1%	21.6%	70.1%	39.9%	21.9%
当期純利益	2.3%	38.5%	43.2%	49.9%	49.5%

決算期	17/10通期	18/10通期	19/10通期	20/10通期	21/10通期(予)
売上高	35.1%	41.6%	34.0%	21.1%	1.6%
営業利益	5.9%	34.0%	65.9%	13.9%	5.5%
経常利益	7.5%	39.9%	60.6%	38.5%	13.6%
当期純利益	43.3%	7.3%	41.0%	50.2%	30.7%

■決算概況《単体》



経営成績・財務状態

(単位:百万円、円、名)

決算期	17/10中間	18/10中間	19/10中間	20/10中間	21/10中間(予)
売上高	1,834	2,400	3,196	4,309	4,461
営業利益	342	397	613	853	864
経常利益	330	402	608	844	889
当期純利益	185	212	324	410	543
総資産	4,391	5,235	7,668	8,250	8,659
純資産	3,886	4,466	4,729	4,827	5,499

決算期	17/10通期	18/10通期	19/10通期	20/10通期	21/10通期(予)
売上高	3,942	5,239	6,958	9,292	9,430
営業利益	711	916	1,370	1,863	1,865
経常利益	710	929	1,405	1,924	1,935
当期純利益	573	527	808	1,057	1,185
総資産	5,518	5,498	8,090	8,229	8,903
純資産	4,537	4,645	5,044	5,226	5,872

指標

決算期	17/10中間	18/10中間	19/10中間	20/10中間	21/10中間(予)
1株当たり当期純利益※	802.06	920.80	1,404.19	1,800.26	2,421.47
1株当たり純資産※	16,822.97	19,334.91	20,472.27	21,501.45	24,492.69
売上高経常利益率	18.0%	16.8%	19.0%	19.6%	19.9%
自己資本比率	88.5%	85.3%	61.7%	58.5%	63.5%
販売費・一般管理費	267	329	447	530	592
従業員数	355	430	516	669	731

決算期	17/10通期	18/10通期	19/10通期	20/10通期	21/10通期(予)
1株当たり当期純利益※	2,482.77	2,282.60	3,498.16	4,675.31	5,281.86
1株当たり純資産※	19,642.62	20,108.92	21,838.93	23,278.88	26,154.04
売上高経常利益率	18.0%	17.7%	20.2%	20.7%	20.5%
自己資本比率	82.2%	84.5%	62.4%	63.5%	66.0%
販売費・一般管理費	527	666	913	1,136	1,213
従業員数	371	447	536	666	728

※平成16年12月に1:3に株式分割いたしました。

本指標は各年度期首に分割があったものとして遡及計算しております。

前年同期増減比

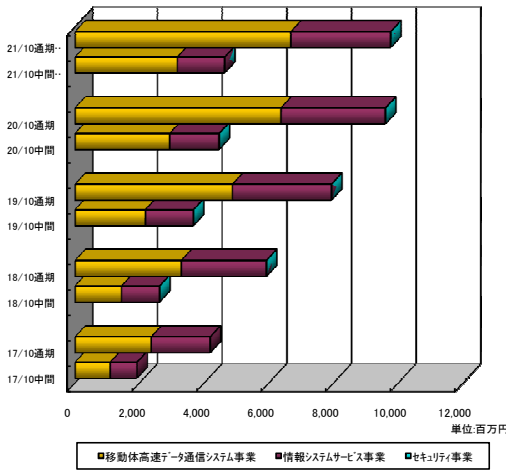
決算期	17/10中間	18/10中間	19/10中間	20/10中間	21/10中間(予)
売上高	39.0%	30.8%	33.2%	34.8%	3.5%
営業利益	9.5%	16.1%	54.0%	39.3%	1.3%
経常利益	5.5%	21.9%	51.1%	38.8%	5.3%
当期純利益	-2.2%	14.8%	52.5%	26.6%	32.4%

決算期	17/10通期	18/10通期	19/10通期	20/10通期	21/10通期(予)
売上高	31.4%	35.6%	32.8%	33.5%	1.5%
営業利益	4.9%	28.9%	49.6%	35.9%	0.1%
経常利益	4.7%	44.3%	51.2%	36.9%	0.6%
当期純利益	42.1%	41.9%	53.3%	30.9%	12.1%

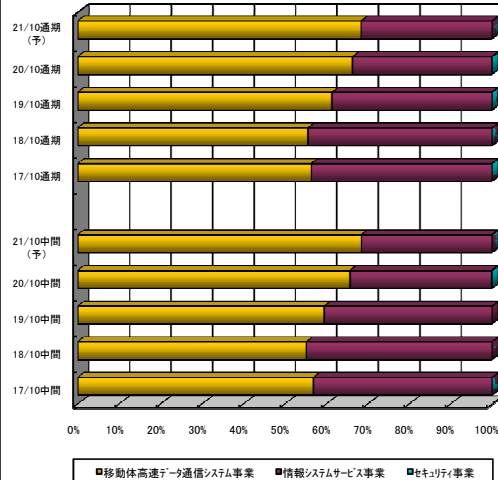
■事業部門別概況

＜連結＞

事業部門別売上高(連結)

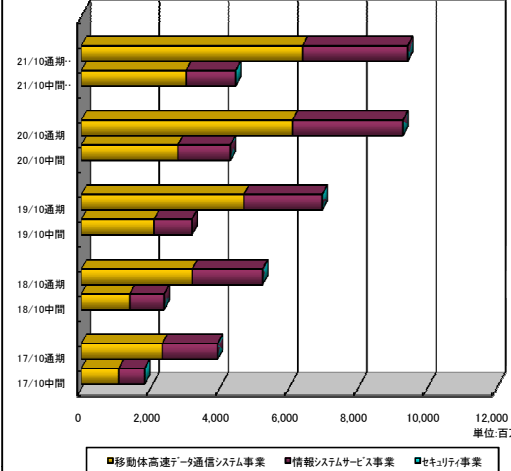


売上高構成比(連結)

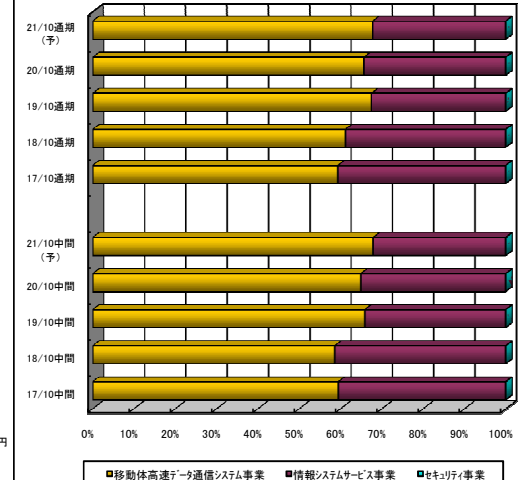


＜単体＞

事業部門別売上高(単体)



売上高構成比(単体)



＜連結＞

＊事業部門別売上高

(単位:百万円)

決算期	17/10中間	18/10中間	19/10中間	20/10中間	21/10中間(予)	17/10通期	18/10通期	19/10通期	20/10通期	21/10通期(予)
移動体高速データ通信システム事業	1,090	1,444	2,180	2,932	3,168	2,358	3,288	4,872	6,372	6,677
情報システムサービス事業	827	1,173	1,485	1,524	1,459	1,821	2,628	3,057	3,225	3,085
セキュリティ事業	-	-	-	5	-	-	-	-	6	-
売上高 合計	1,918	2,618	3,665	4,462	4,627	4,180	5,917	7,930	9,603	9,762

構成比

(単位:%)

決算期	17/10中間	18/10中間	19/10中間	20/10中間	21/10中間(予)	17/10通期	18/10通期	19/10通期	20/10通期	21/10通期(予)
移動体高速データ通信システム事業	56.9	55.2	59.5	65.7	68.5	56.4	55.6	61.4	66.3	68.4
情報システムサービス事業	43.1	44.8	40.5	34.2	31.5	43.6	44.4	38.6	33.6	31.6
セキュリティ事業	-	-	-	0.1	-	-	-	-	0.1	-

＊事業部門別売上総利益

(単位:百万円)

決算期	17/10中間	18/10中間	19/10中間	20/10中間	21/10中間(予)	17/10通期	18/10通期	19/10通期	20/10通期	21/10通期(予)
移動体高速データ通信システム事業	368	452	794	1,135	1,132	741	1,059	1,786	2,344	2,358
情報システムサービス事業	287	319	481	405	430	561	710	979	960	935
セキュリティ事業	-	-	-	-36	-	-	-	-	-39	-
売上総利益 合計	655	771	1,275	1,505	1,562	1,302	1,770	2,765	3,265	3,293

構成比

(単位:%)

決算期	17/10中間	18/10中間	19/10中間	20/10中間	21/10中間(予)	17/10通期	18/10通期	19/10通期	20/10通期	21/10通期(予)
移動体高速データ通信システム事業	56.2	58.6	62.3	75.5	72.5	56.9	59.8	64.6	71.8	71.6
情報システムサービス事業	43.8	41.4	37.7	26.9	27.5	43.1	40.2	35.4	29.4	28.4
セキュリティ事業	-	-	-	-2.4	0.0	-	-	-	-1.2	-

売上総利益率

(単位:%)

決算期	17/10中間	18/10中間	19/10中間	20/10中間	21/10中間(予)	17/10通期	18/10通期	19/10通期	20/10通期	21/10通期(予)
移動体高速データ通信システム事業	33.8	31.3	36.4	38.7	35.7	31.4	32.2	36.7	36.8	35.3
情報システムサービス事業	34.7	27.2	32.4	26.6	29.5	30.8	27.0	32.0	29.8	30.3
セキュリティ事業	-	-	-	-	-	-	-	-	-	-
売上総利益率 合計	34.2	29.4	34.8	33.7	33.8	31.1	29.9	34.9	34.0	33.7

＜単体＞

＊事業部門別売上高

(単位:百万円)

決算期	17/10中間	18/10中間	19/10中間	20/10中間	21/10中間(予)	17/10通期	18/10通期	19/10通期	20/10通期	21/10通期(予)
移動体高速データ通信システム事業	1,090	1,405	2,106	2,794	3,031	2,343	3,208	4,698	6,104	6,396
情報システムサービス事業	743	994	1,090	1,514	1,430	1,598	2,031	2,260	3,188	3,034
セキュリティ事業	-	-	-	-	-	-	-	-	-	-
売上高 合計	1,834	2,400	3,196	4,309	4,461	3,942	5,239	6,958	9,292	9,430

構成比

(単位:%)

決算期	17/10中間	18/10中間	19/10中間	20/10中間	21/10中間(予)	17/10通期	18/10通期	19/10通期	20/10通期	21/10通期(予)
移動体高速データ通信システム事業	59.5	58.6	65.9	64.9	67.9	59.4	61.2	67.5	65.7	67.8
情報システムサービス事業	40.5	41.4	34.1	35.1	32.1	40.6	38.8	32.5	34.3	32.2
セキュリティ事業	-	-	-	-	-	-	-	-	-	-

＊事業部門別売上総利益

(単位:百万円)

決算期	17/10中間	18/10中間	19/10中間	20/10中間	21/10中間(予)	17/10通期	18/10通期	19/10通期	20/10通期	21/10通期(予)
移動体高速データ通信システム事業	364	449	717	997	1,036	749	1,029	1,586	2,082	2,153
情報システムサービス事業	245	277	343	386	421	489	553	697	917	925
セキュリティ事業	-	-	-	-	-	-	-	-	-	-
売上総利益 合計	610	727	1,060	1,384	1,457	1,238	1,583	2,284	2,999	3,078

構成比

(単位:%)

決算期	17/10中間	18/10中間	19/10中間	20/10中間	21/10中間(予)	17/10通期	18/10通期	19/10通期	20/10通期	21/10通期(予)
移動体高速データ通信システム事業	59.4	61.8	67.6	68.5	71.1	60.5	65.0	53.0	69.4	69.9
情報システムサービス事業	40.3	38.2	32.4	26.5	28.9	39.5	35.0	23.2	30.6	30.1
セキュリティ事業	-	-	-	-	-	-	-	-	-	-

売上総利益率

(単位:%)

決算期	17/10中間	18/10中間	19/10中間	20/10中間	21/10中間(予)	17/10通期	18/10通期	19/10通期	20/10通期	21/10通期(予)
移動体高速データ通信システム事業	33.4	32.0	34.0	35.7	34.2	32.0	32.1	33.8	34.1	33.7
情報システムサービス事業	33.0	27.9	31.5	25.5	29.5	30.6	27.2	30.9	28.8	30.5
セキュリティ事業	-	-	-	-	-	-	-	-	-	-
売上総利益率 合計	33.3	30.3	33.2	32.1	32.7	31.4	30.2	32.8	32.3	32.6